

日本原裝

IZUMI / Chikuma 廚餘魔法師

綠能美學 · 健康生活就從“零”廚餘開始

【ICM-2000TW屋外設置型】



「衛生 · 舒適 · 便利 · 環保」 實現零廚餘的理想生活。

日本專利
認證

【屋外設置型】ICM-2000TW

粉粹+乾燥式 家用電氣廚餘處理機「クリンカラット」。クリンカラット發音KURINKARATO，意為：乾淨清爽

大量的廚餘……



巨幅減量為
1/20 !!



廚餘須
另外裝袋，
又須拿去回收
實在很累人！



廚餘問題
影響生活品質。

有廚房就會產生廚餘
處理廚餘
是一件累人的麻煩事

廚餘有臭味又會滋生細菌，
又會引來~~蟑螂~~、~~蒼蠅~~，
實在很麻煩！



忘了今天是廚餘回收日！



生化菌種
不易管理。



隨意丟棄廚餘，
不只有礙觀瞻，更會
產生衛生問題。



從現在起

請使用乾燥式電氣廚餘處理機

- 不使用生化菌種的乾燥式處理方式。
- 使用起來就像把垃圾丟入垃圾桶般簡單。
- 使用脫臭觸媒抑制異味，不影響生活品質。
- 能輕鬆取出完成處理的廚餘。
- 大容量：一天可處理1公斤廚餘，一星期最多可處理8公斤廚餘。
- 操作簡單：打開蓋子，倒入廚餘，關上蓋子即可。

完成處理的廚餘（乾燥廚餘）可用來製作有機肥料。
也可當作一般垃圾直接丟掉。

可以處理的廚餘（處理速度視廚餘種類而有所不同）



蔬菜 · 水果



肉類 · 魚



雞或魚的骨頭



茶渣
茶包



穀物
貝殼類
(蛤仔程度)



蛋殼 · 螃蟹殼
米飯
糕點

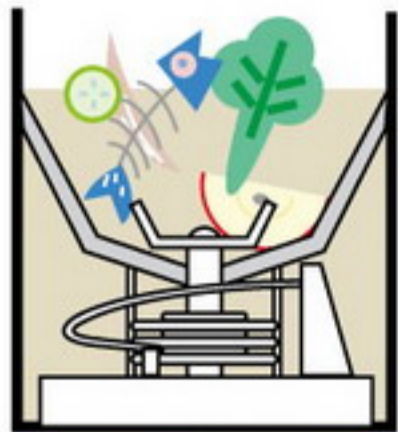
無法處理的東西：

牛或豬的大骨頭，又硬又大的貝殼、玻璃類、磁器或陶器、金屬類、布類、塑膠類、人無法食用的東西等。

粉碎
+
乾燥

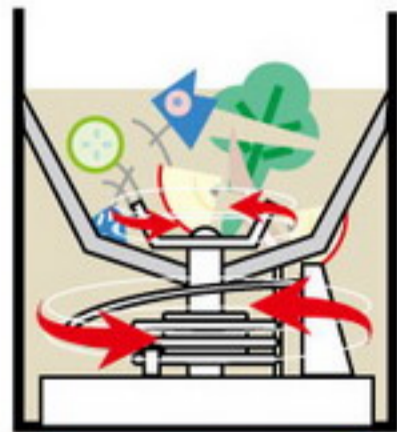
攪拌器 + 特殊粉碎裝置，可將廚餘迅速粉碎，
並以80°C的熱風進行乾燥，使廚餘體積大幅減量為1/20。

◆特殊粉碎裝置：IZUMI / Chikuma 獨家技術，日本專利認證298773號。



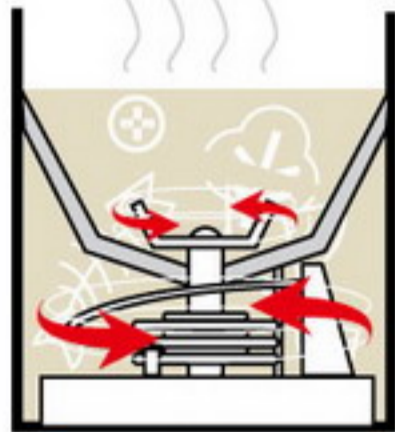
倒入廚餘

倒入口又寬又大，
可直接倒入大塊廚餘。



粉碎

可將大塊廚餘
粉碎成細小顆粒。



乾燥

以熱能裝置送出熱風，
將廚餘乾燥，減量。

完成處理的乾燥廚餘，可製作(recycle)富含土壤肥力的優質有機肥料。



除臭功能

使用常溫觸媒抑制廚餘異味。

使用風扇將處理槽內的異味強制
通過觸媒過濾器，有效除臭。

**處理能力
最大
1.5公斤/天**

可處理大量廚餘。

廚餘量很多的時候，更能發揮實力。
(以4個人的家庭而言，一天三餐的廚餘量約為0.7公斤)。

節電功能

自動啟動節電功能。

連續3天沒有倒入廚餘(打開上蓋)時，
自動停止攪拌器及熱能裝置，
僅風扇繼續運轉抑制異味，以節省電費。

廚餘再利用
(recycle)，
您也可以擁有
家庭菜園。



電氣廚餘處理機 ICM-2000TW 規格表

品名	ICM-2000TW 家用乾燥式電氣廚餘處理機
電源	AC110V 60Hz
消耗電力	335W(最大)
電費	約110元/月*1 (3.2元/1公斤)*2
尺寸	約長37×寬50×高63(公分)
重量	約15公斤
電源線長	約2公尺
設置場所	屋外 -- 不會直接淋雨或容易積水的地方
廚餘處理能力	標準 -- 1公斤/天 最大 -- 1.5公斤/天(1星期2次)
有機處理槽容量	約18公升
廚餘滿載期間	約1個月(0.7公斤/天)*3
熱風溫度	75~80°C 2段切換 -- 一般運轉/強力加熱
節電功能	連續3天未倒入廚餘，停止熱風及攪拌(僅風扇運轉)
除臭方式	常溫除臭觸媒
附屬品	乾燥促進劑1袋(2公升)

*1 電費是以1度電(kwh)平均2.8元計算。*2 計算基準：一星期處理8公斤廚餘。
*3 每三個月~一個月，即需倒出完成處理的廚餘(乾廚餘)。



安全上的注意事項

- 為了正確、安全、無誤地使用本機器，請仔細閱讀使用說明書。
- 請確實做好接地。故障或漏電時可能有觸電的危險。

關心及檢查



●本機器耐用壽命很長。請定期關心運轉情況。

是否發生
右列狀況？

- 發生無法運轉的情況。
- 運轉中發出異常聲音或振動。
- 其它異常、故障。

▶ 為了防止故障或事故，請暫停使用
(拔掉電源)，連絡經銷商進行檢視。

關於產品保證書

- 本產品附保證書。購買時請務必索取保證書並妥善保管。保證書若未填寫購買日期、或未蓋經銷商店章，該保證書無效。
- 本產品維修備品及零件，在本產品停產後繼續提供5年。

其它注意事項

- 本產品無法處理廚餘以外的東西(例如：石油類、金屬類、食用油、塑膠容器等)。
- 請勿阻塞排氣口，以避免造成故障。請勿在排氣口附近放置植物，排出的熱風可能導致植物枯萎。

日本(株)泉精器製作所 廚餘處理設備

KE 總經銷 **嘉儀企業股份有限公司**

成立於1968年，每個細節都用心，每個環節都關心

展示中心：台北市民生東路三段2號6樓 TEL：(02)2502-7256

週一至週五AM9:00~PM8:00 週六AM9:00~PM5:00 例週日除外

諮詢專線：台北(02)2505-5878 · 新竹(03)553-4998 · 台中(04)2472-0886

台南(06)201-4201 · 高雄(07)310-2988

網址：http://www.kenk.com.tw/ke

嘉儀企業電器產品系列：

德國LIEBHERR利勃冰箱

德國Miele精品家電

德國嘉儀HELLER家電

義大利ARISTON阿里斯頓家電

日本IZUMI/Chikuma廚餘機

美國JENN-AIR尊爵冰箱

美國KitchenAid冰箱

美國MAYTAG美泰克家電

義大利FABER抽油煙機

日本INADA稻田按摩椅

經銷商